



PLAMUS

PLANO DE MOBILIDADE
URBANA SUSTENTÁVEL
DA GRANDE FLORIANÓPOLIS

Estudo, Análise e Proposta de Soluções Para Melhoria da Mobilidade Urbana na Região Metropolitana de Florianópolis

Apresentação



CONSORCIO:



Florianópolis
Dezembro de 2013

Agenda

■ Conceitos básicos

- Estruturação do Trabalho
- Levantamentos iniciais
- Pesquisa de campo
- Modelagem de Transporte
- Ações para Melhoria da Mobilidade
- Participação Social

Mobilidade passou a ser uma palavra com muitas definições no imaginário das pessoas e mesmo dos técnicos

Conceitos básicos

- Mobilidade apresentou-se inicialmente como um conceito de consumo, o consumo de um bem que é relacionado com a capacidade de uma pessoa de mover-se. Quanto mais “viagens” uma pessoa pode realizar, maior a sua mobilidade.
- Esse conceito passou a ser mais “elástico” representando a facilidade das pessoas atingirem os seus destinos desejados em tempo aceitável. Em parte, essa abertura traz naturalmente uma confusão com o conceito de acessibilidade.
- Por outro lado, a “solução” para os problemas de mobilidade nas cidades passou a ser tratada como uma mera escolha de modo de transporte.

O PLAMUS – Plano de Mobilidade Urbana Sustentável da Grande Florianópolis, considera uma visão abrangente de mobilidade

Conceitos básicos

- A proposta desse Estudo procura explorar ao máximo a amplitude dada ao conceito, buscando
 - Incentivar o transporte “verde” (a pé e bicicleta) como modo de transporte do dia a dia das pessoas
 - Tratar o transporte como um sistema integral tanto no sentido de mercado como de vida das pessoas e, ao mesmo tempo,
 - Orientar o desenvolvimento urbano para uma cidade mais harmônica, aproximando as pessoas de suas atividades cotidianas, minimizando a demanda por transporte de maior capacidade
- Finalmente, o Estudo também considera outros temas fundamentais que são a gestão da mobilidade e do marco legal e institucional que forneçam bases sólidas para uma atuação eficiente.

Para isso, o Estudo não irá considerar somente o problema de congestionamento, expandindo as soluções com base na otimização do uso do espaço urbano

Conceitos básicos

- Segmentação do mercado de transportes
- Otimização do uso do espaço urbano disponível
- Incentivo ao uso de modos não motorizados
- Melhoria da qualidade dos serviços de transporte coletivo
- Orientação do desenvolvimento urbano para maior produtividade do Sistema de transporte
 - Desenvolvimento orientado para o transporte coletivo e
 - Crescimento inteligente

Uma proposta simples e ao mesmo tempo inovadora e ambiciosa

Conceitos básicos

- Simples no sentido de fácil entendimento
- Inovadora ao incluir elementos de sustentabilidade e de mercado como parte da mobilidade dentro do Estudo
- Ambiciosa no sentido de buscar um ideal dentro de uma situação restritiva, adotando o princípio de fazer mais com menos.

O Estudo segue os novos conceitos de mobilidade

Conceitos básicos

- Prover ruas para pedestres e quadras em escala humana para incentivar o fluxo de pedestres
- Configurar edifícios e usos para prover segurança e conveniência para o transporte não motorizado (pedestres e bicicletas)
- Criar ruas e comunidades urbanas orientadas para o transporte coletivo, visando incentivar seu uso
- Criar distritos, bairros e quadras com uso misto, para incrementar a probabilidade de viagens locais, diminuir distancias e incrementar a produtividade do transporte coletivo e o uso do transporte não motorizado

Avançando nos conceitos de mobilidade para a qualidade de vida das pessoas

Conceitos básicos

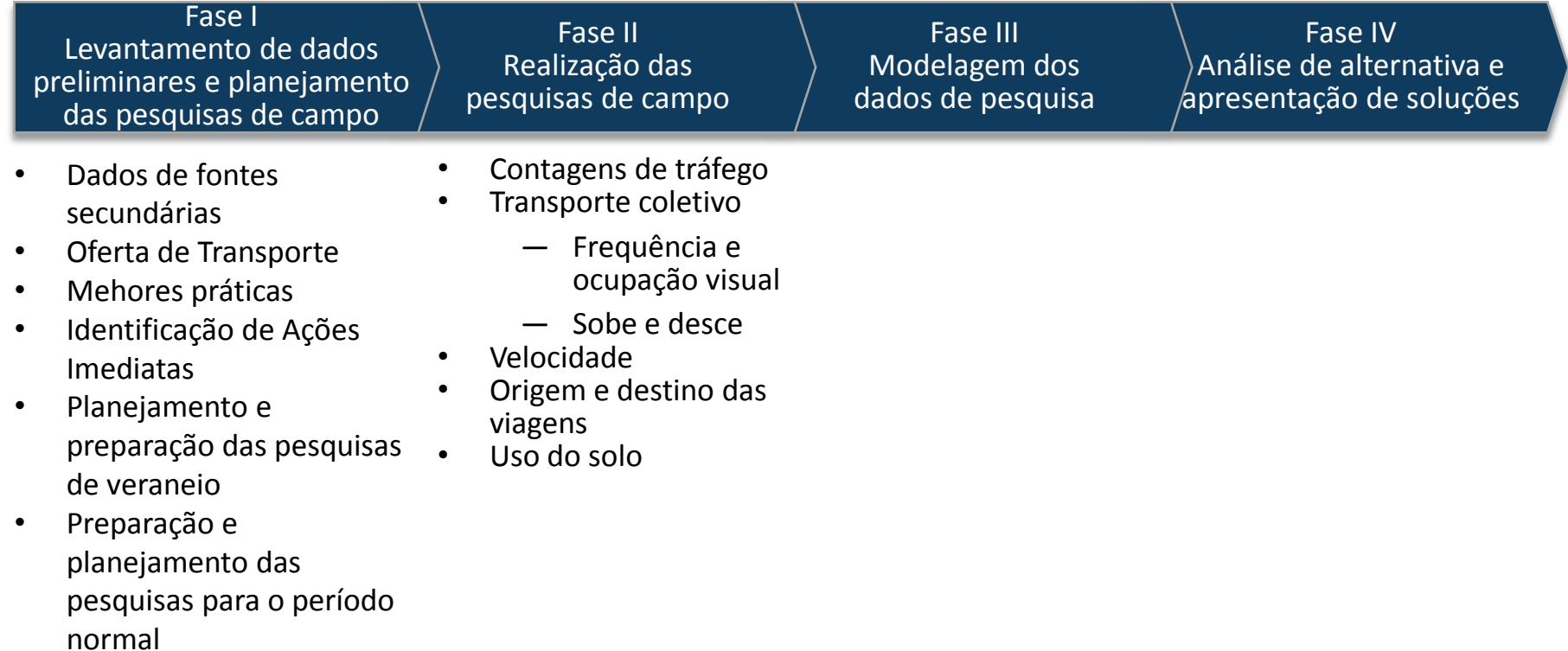
- Além do cuidado com o transporte não motorizado e o transporte coletivo, é necessário:
- Estabelecer limites:
 - Entender-se que parte das viagens precisam ser realizadas por automóvel, mas o controle do uso do automóvel e incentivo a seu uso compartilhado, pode abrir espaços seu uso por pedestres e transporte não motorizado
- Cuidar de entregas:
 - As cidades precisam incentivar o uso de veículos de entrega mais limpos, menores, que trafeguem em baixa velocidade.
- Preencher os espaços:
 - Construir nos terrenos vazios ou construções industriais subutilizadas previne o espraiamento urbano e torna a cidade mais vibrante.
- Fazer durar:
 - Ruas e espaços públicos bem projetados, com materiais de boa qualidade e duráveis, bem conservados e bem gerenciados, podem durar por décadas

Agenda

- Conceitos básicos
- **Estruturação do trabalho**
- Levantamentos iniciais
- Pesquisa de campo
- Modelagem de transportes
- Ações para Melhoria da Mobilidade
- Participação Social

O Estudo será realizado em quatro fases no período de 12 meses

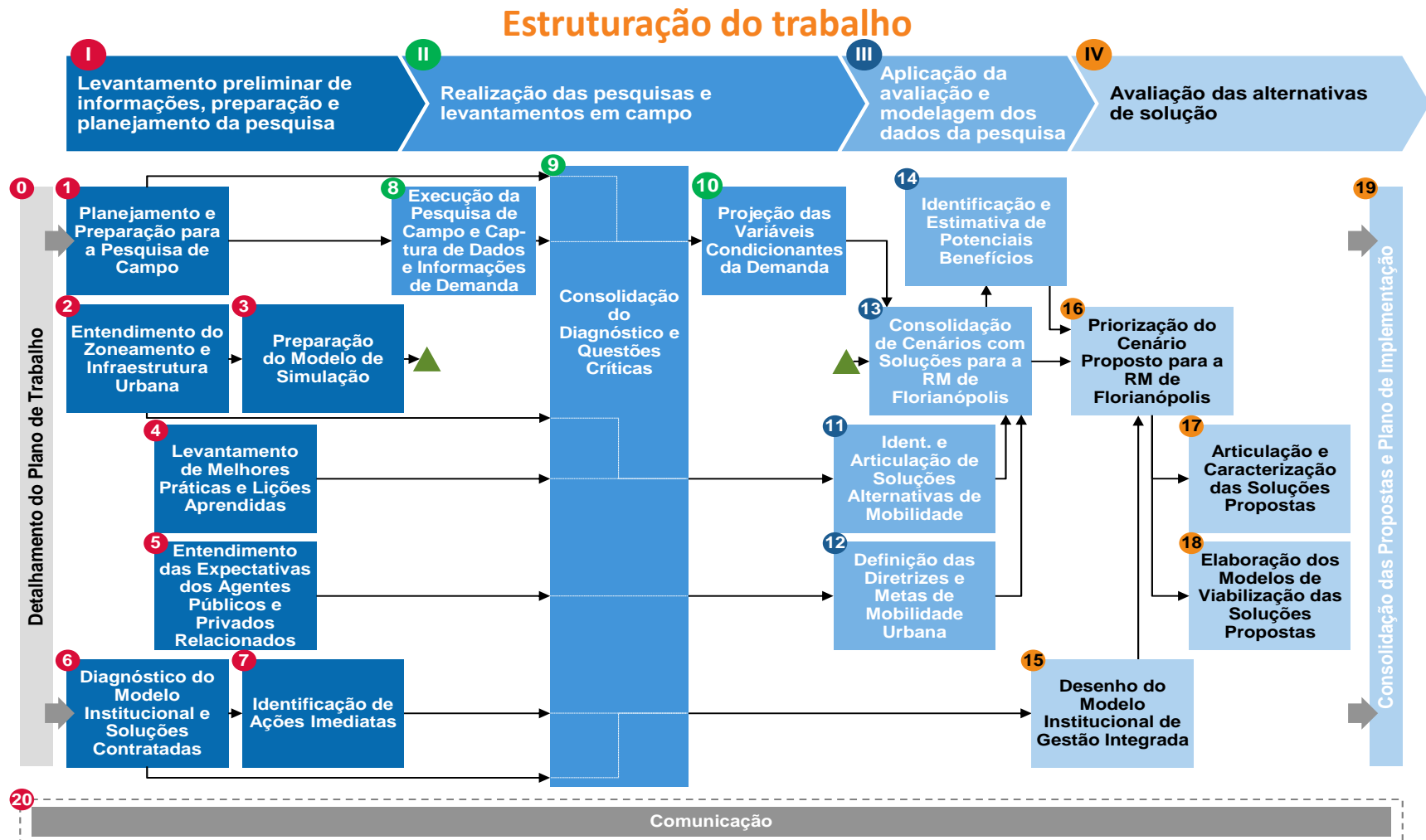
Fases do trabalho



Comunicação e participação popular

Capacitação técnica

O Plano de Trabalho considera interpenetração entre as fases de acordo com as atividades



Agenda

- Conceitos básicos
- Estruturação do trabalho
- **Levantamentos iniciais**
- Pesquisa de campo
- Modelagem de transportes
- Ações para Melhoria da Mobilidade
- Participação Social

O levantamento de dados iniciais busca resgatar toda informação disponível, além de todas ideias e propostas anteriores

- Informação cartográfica
- Informação socioeconômica
- Uso e ocupação do solo
- Desenvolvimento urbano
- Planos diretores
- Estudos e projetos
- Ações já aprovadas ou em andamento
- Marco legal e organização institucional

Agenda

- Conceitos básicos
- Estruturação do trabalho
- Levantamentos iniciais
- **Pesquisas de campo**
- Modelagem de transportes
- Ações para Melhoria da Mobilidade
- Participação Social

O Estudo inclui pesquisas de campo para caracterizar a oferta e demanda de transporte

- Contagens de tráfego
- Velocidades
- Demanda e indicadores operacionais no transporte coletivo
- Origem e destino das pessoas
 - Praias na temporada de veraneio
 - Domiciliar nos meses de março a junho

Inovação na coleta de dados

- A coleta de dados será feita quase que totalmente em tempo real, permitindo que o processamento e análise de dados sejam feitos quase que simultaneamente com as pesquisas



Inovação na coleta de dados

- Os procedimentos adotados permitem maior controle de qualidade na execução e precisão dos dados.

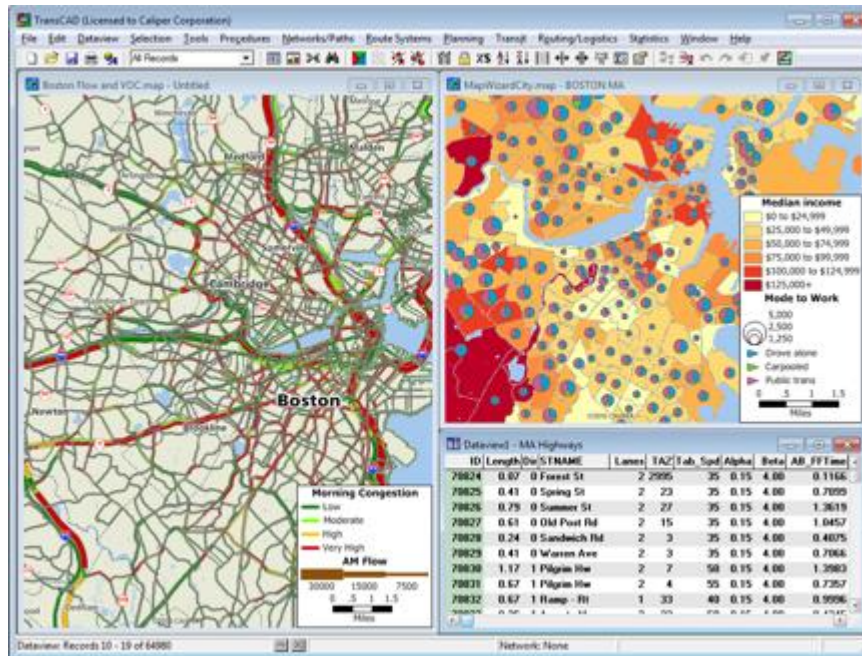


Agenda

- Conceitos básicos
- Estruturação do trabalho
- Levantamentos iniciais
- Pesquisa de campo
- **Modelagem de transportes**
- Ações para Melhoria da Mobilidade
- Participação Social

O Estudo usará modelo de simulação para avaliar o impacto das soluções propostas

- Será usado o modelo TransCAD que integra um Sistema de informação geográfica com o modelo de simulação de sistemas de transporte



Agenda

- Conceitos básicos
- Estruturação do trabalho
- Levantamentos iniciais
- Pesquisa de campo
- Modelagem de transportes
- **Ações para Melhoria da Mobilidade**
- Participação Social

O projeto buscará relacionar e descrever as melhores práticas nacionais e internacionais

- Organização institucional a nível metropolitano
- Formas contratuais
 - Concessão, PPP
- Integração física e tarifária entre modais
- Uso eficiente do espaço público
- Transporte não motorizado
- Transporte coletivo de media e alta capacidade
- Desenvolvimento urbano orientado para o transporte coletivo
- Segurança viária

Universo das soluções de mobilidade: Transporte não motorizado

Calçada de ciclovia



Espaço Público, Maryland, EUA



Estacionamento Bicis, Amsterdam



Calçada Seul



Ciclovia Viena



Bicicletas públicas, Porto Alegre



Transporte de média e alta capacidade

BRT – Bogotá Colombia



BRT Rouen França



Imagens monotrilho – VLT e bonde moderno



Integração entre modos de transporte

Integração VLT – Ônibus



Integração Bicicleta – BRT (Bogotá)



Integração Ônibus – Ônibus (Bogotá)



Desenvolvimento orientado pelo transporte coletivo

Desenvolvimento no entorno de estações de Metrô – Washington DC



Exemplo sempre presente de Curitiba



Modelos de gestão metropolitana

- O Estudo irá analisar e avaliar as condições de implantar modelos mais eficientes de gestão metropolitana com base nas melhores práticas internacionais e nas condições locais.
- Irão ser discutidas experiências como:
 - Transport for London
 - Consórcio de Madri
 - Sistema integrado de Barcelona
 - Sistema integrado de Zurique, entre outros

Agenda

- Conceitos básicos
- Estruturação do trabalho
- Levantamentos iniciais
- Pesquisa de campo
- Modelagem de transportes
- Ações para Melhoria da Mobilidade

■ Participação Social

Serão realizadas oficinas de trabalho com técnicos do Estado e dos Municípios e com representantes de organizações da sociedade civil

- Serão realizadas seis oficinas com técnicos dos municípios
- Outras seis oficinas com representantes de organizações da sociedade civil
- Objetivo
 - Coletar percepções, experiências e expectativas
 - Criar um senso comum da abrangência do PLAMUS
 - Ordenar propostas e orientar análises
 - Manter canais de comunicação para promover uma agenda política que permita a implantação das soluções recomendadas



PLAMUS

PLANO DE MOBILIDADE
URBANA SUSTENTÁVEL
DA GRANDE FLORIANÓPOLIS

Estudo, Análise e Proposta de Soluções Para Melhoria da Mobilidade Urbana na Região Metropolitana de Florianópolis

Apresentação



CONSORCIO:



Florianópolis
Dezembro de 2013