

Construção do Plano de Manejo da Reserva Extrativista Marinha do Pirajubaé (RESEX)

A Reserva Extrativista Marinha do Pirajubaé (RESEX) é uma unidade de conservação (UC) brasileira localizada na Baía Sul da Ilha de Santa Catarina, próxima ao centro da cidade e ao Aeroporto Internacional Hercílio Luz, com 17,12 km² de área localizada no mar. A RESEX Pirajubaé, criada em 20 de maio de 1992, pelo decreto federal nº 533, foi a primeira Reserva Extrativista Marinha do Brasil e é a única da região Sul. A criação desta RESEX foi resultado de um esforço coletivo envolvendo pescadores locais e pesquisadores, a fim de ordenar a pesca do principal recurso explorado na área à época, o molusco bivalve conhecido popularmente como berbigão.

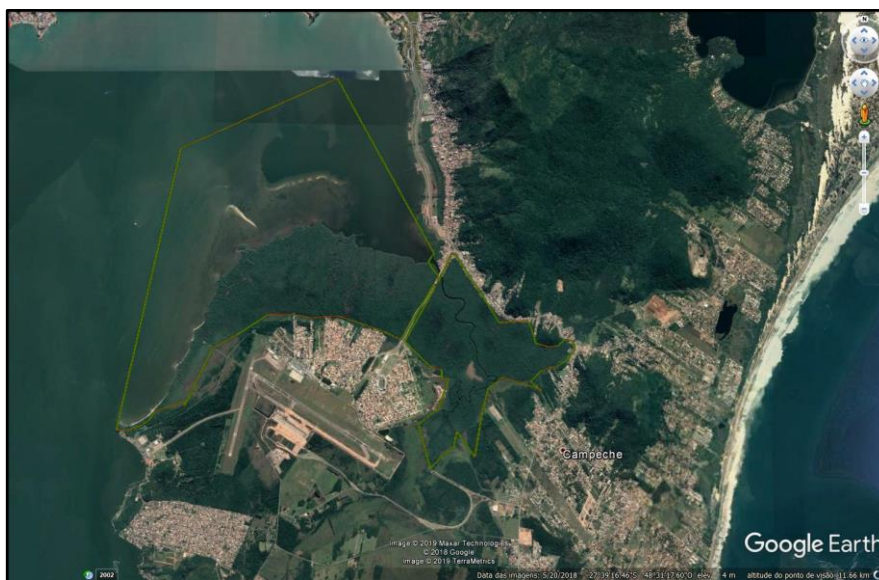


Foto 1. Mapa da Resex Pirajubaé (linha em amarelo).

A Resex Pirajubaé tem a peculiaridade de estar situada no ambiente urbano e representa um verdadeiro oásis em meio a edificações, aeroporto, estradas e vias públicas. Dotada de uma riqueza natural, composta por inúmeros rios, dentre os quais se destaca o afluente do Rio Tavares, possui o maior manguezal mais ao Sul do Brasil, ecossistema caracterizado por ser um berçário de diferentes espécies da

fauna marinha, como camarão, peixes, berbigão e caranguejo. Nos bancos de areia é possível avistar a diversidade da avifauna que compõe a beleza cênica da região.



Foto 2. Banco de areia conhecido, como croa grande e, ao fundo, o manguezal do Rio Tavares, que compõem a beleza cênica da Resex Pirajubaé.

O Instituto Chico Mendes de Conservação da Biodiversidade (ICMBio) – gestor da Resex Pirajubaé – está construindo, de forma participativa, com diversas entidades e membros da população tradicional, o plano de manejo da unidade de conservação. Trata-se de um documento técnico no qual se estabelece, dentre outros elementos, o zoneamento e as normas que devem presidir o uso da área e o manejo dos recursos naturais ali presentes, que devem estar alinhados ao propósito, significância, recursos e valores fundamentais da UC, que também estão sendo consolidados no Plano de Manejo. O plano é uma oportunidade de integrar e coordenar todos os tipos e níveis de planejamentos, ações e decisões a partir de um único entendimento comum do que é mais importante acerca da Unidade de Conservação.



Foto 3. Oficina de construção participativa do Plano de Manejo da Resex Pirajubaé. Agosto, 2019.

A construção dessa importante ferramenta de gestão da UC sob coordenação do ICMBio envolve a participação da população tradicional local (pescadores e pescadoras artesanais, catadores e catadoras de caranguejo e berbigão, beneficiários do turismo de base comunitária), membros da sociedade (Coletivo UC da Ilha, AMOSAD), instituições de ensino (UFSC, IFSC) e órgãos públicos relacionados à pesca, como Epagri, FLORAM e a própria Superintendência da Pesca, Maricultura e Agricultura (SMPMA).



Foto 4. Equipe responsável pela elaboração do Plano de Manejo da Resex Pirajubaé. Agosto, 2019.

A RESEX Pirajubaé tem como principal objetivo proteger os recursos naturais, os meios de vida e as culturas das populações tradicionais, os recursos hídricos e edáficos, assim como contribuir para a preservação e a restauração da diversidade de ecossistemas naturais, a manutenção da diversidade biológica, e por fim, promover o desenvolvimento sustentável a partir dos recursos naturais.