

Projetos Executados pela Sec. de Habitação e Saneamento Ambiental

PROJETO HABITACIONAL CHICO MENDES

365 unidades habitacionais

Comunidades atendidas: Nossa Senhora da Glória, apropriada Chico Mendes e Novo Horizonte - localizadas no Bairro Monte Cristo.

Desafio do projeto: Transformação da área, com estigma de "favela", numa área integrada a região de entorno.

OBJETIVOS ESPECÍFICOS

Reordenar os espaços

Eliminar situações de risco

Melhorar a infra-estrutura urbana

Implementar equipamentos sociais

Melhorar as condições de emprego e renda

Melhorar as condições de saúde

Promover a regularização urbanística e fundiária.

HABITAÇÕES (Programa Habitar Brasil)

146 unidades habitacionais (32 apartamentos e 114 casas (9 diferenciadas)

INFRA-ESTRUTURA

Abertura de alguns segmentos de vias e pavimentações parciais.

EQUIPAMENTOS SOCIAIS

Duas quadras de esportes (uma de areia e outra cimentada),

Parque infantil,

Espaços comunitários (térreo do prédio de apartamentos)

HABITAÇÕES (Programa HBB)

• **365 unidades habitacionais unifamiliares:**

289 Unidades habitacionais básicas de 42,00m²

(para famílias com até 4 pessoas)

76 Unidades habitacionais diferenciadas de 63,00m²

(para deficientes físicos, idosos, famílias numerosas e comércio)

PARTICIPAÇÕES

Prefeitura Municipal de Florianópolis

SEDU, atualmente Ministério das Cidades

Banco Interamericano de Desenvolvimento - BID

Caixa Econômica Federal

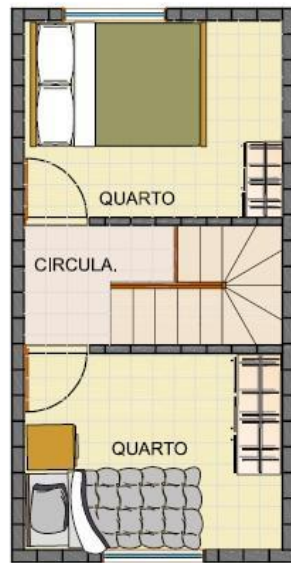
COHAB-SC

CELESC/CASAN

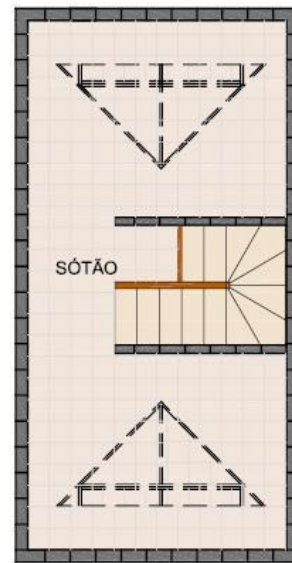
ASSOCIAÇÃO DE MORADORES

IMAGENS:

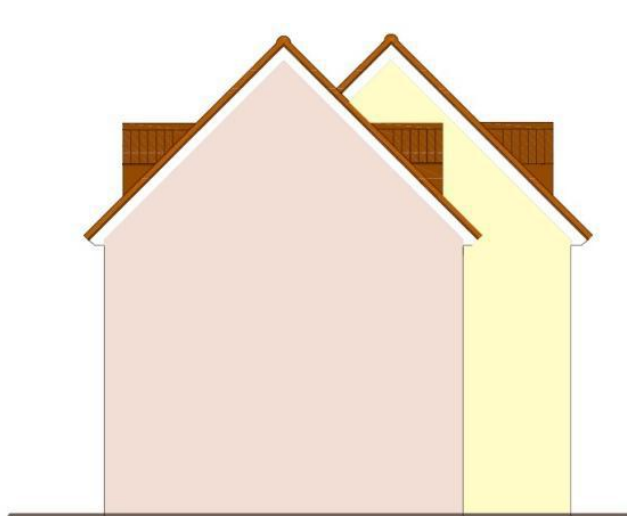
Tipologia das habitações – Casa Tipo A (Terreno plano)



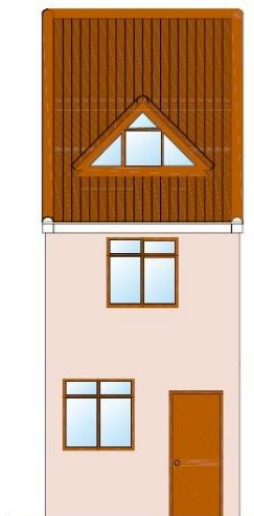
PLANTA BAIXA SEGUNDO PAVIMENTO
ESCALA: 1:50



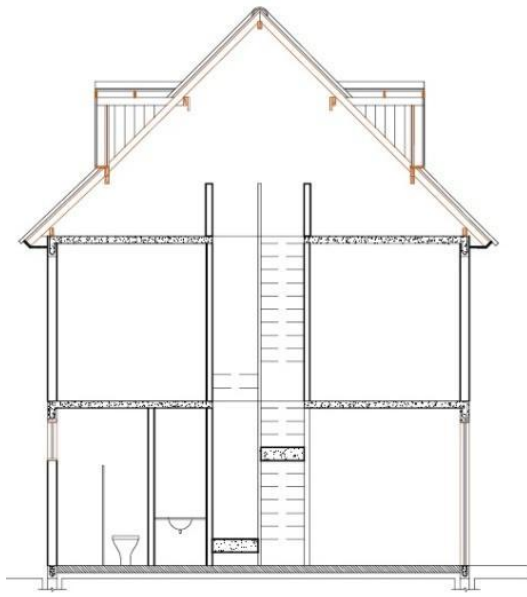
PLANTA BAIXA SÓTÃO
ESCALA: 1:50



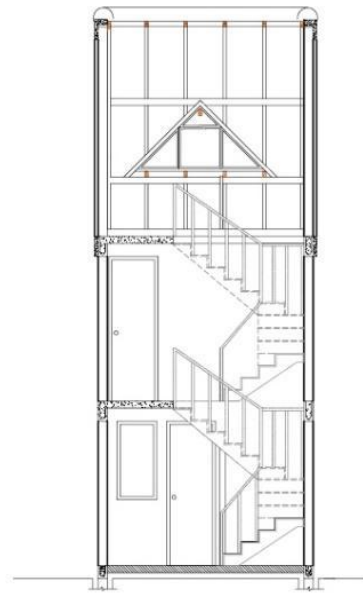
FACHADA LATERAL DE CONJUNTO
ESCALA: 1:50



FACHADA FRONTAL
ESCALA: 1:50



CORTE BB
ESCALA: 1:50



CORTE AA
ESCALA: 1:50

Situação das habitações antes das intervenções do projeto



Situação das habitações depois das intervenções do projeto



Maquete eletrônica do projeto



Download: [Apresentação projeto CM.PDF](#)

PROJETO HABITACIONAL MOCOTÓ

Implantação de Infraestrutura

Galpão de Geração de Renda

Centro múltiplo uso

Creche

Trabalho Social





