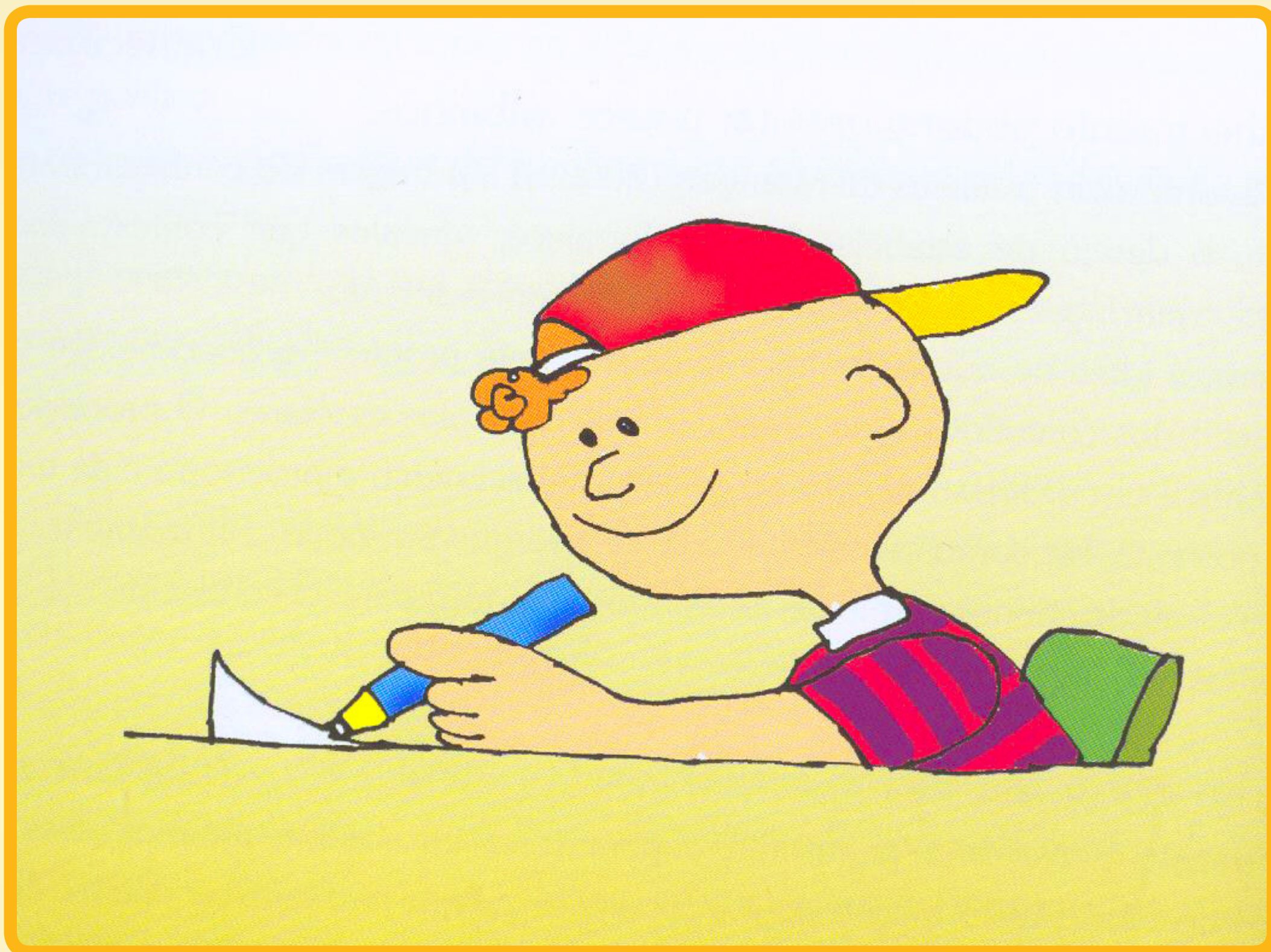


Prefeitura de Florianópolis Secretaria Municipal de Educação

Diretoria de Educação Continuada
Gerência de Educação Inclusiva

Educação Especial na perspectiva da Educação Inclusiva

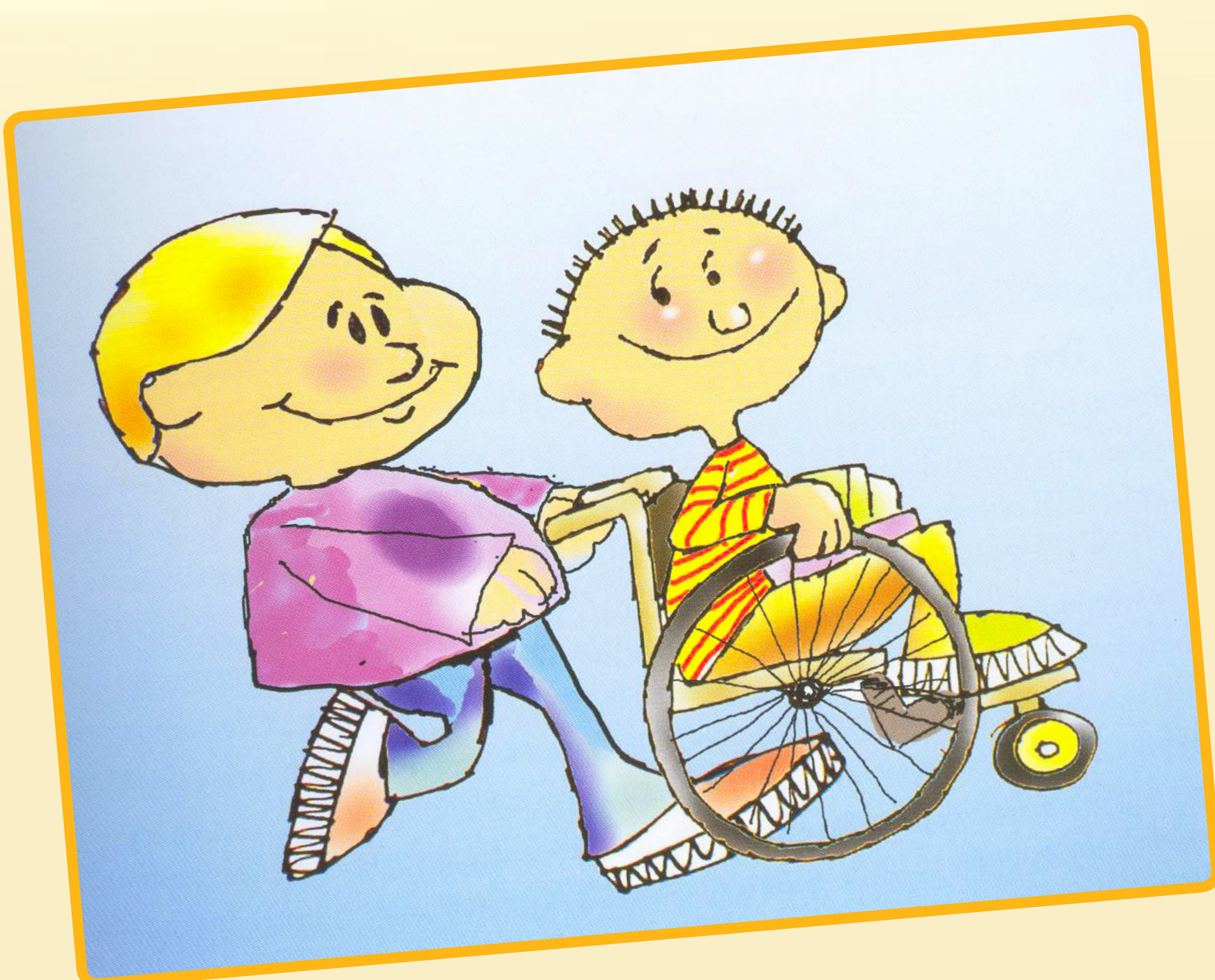


É uma modalidade de ensino que perpassa todos os níveis e etapas da educação básica e superior.

Disponibiliza o Atendimento Educacional Especializado - AEE e os recursos próprios desse atendimento.

Orienta alunos e professores quanto à utilização desses recursos nas turmas do ensino regular.

Público alvo: alunos com deficiência física, deficiência mental, alunos com surdez, cegueira, baixa visão, surdocegueira, transtornos globais do desenvolvimento e altas habilidades/ superdotação.



O AEE na rede municipal de Florianópolis é oferecido nas Salas Multimeios e tem por objetivo:

- Identificar,
- elaborar e
- organizar recursos pedagógicos e de acessibilidade que eliminem as barreiras para a plena participação dos alunos, considerando as suas necessidades específicas.

O AEE complementa e/ou suplementa a formação do aluno com vistas à autonomia e independência na escola e fora dela. O AEE é realizado no período inverso ao do ensino regular e, preferencialmente, na própria escola que o aluno frequenta.

